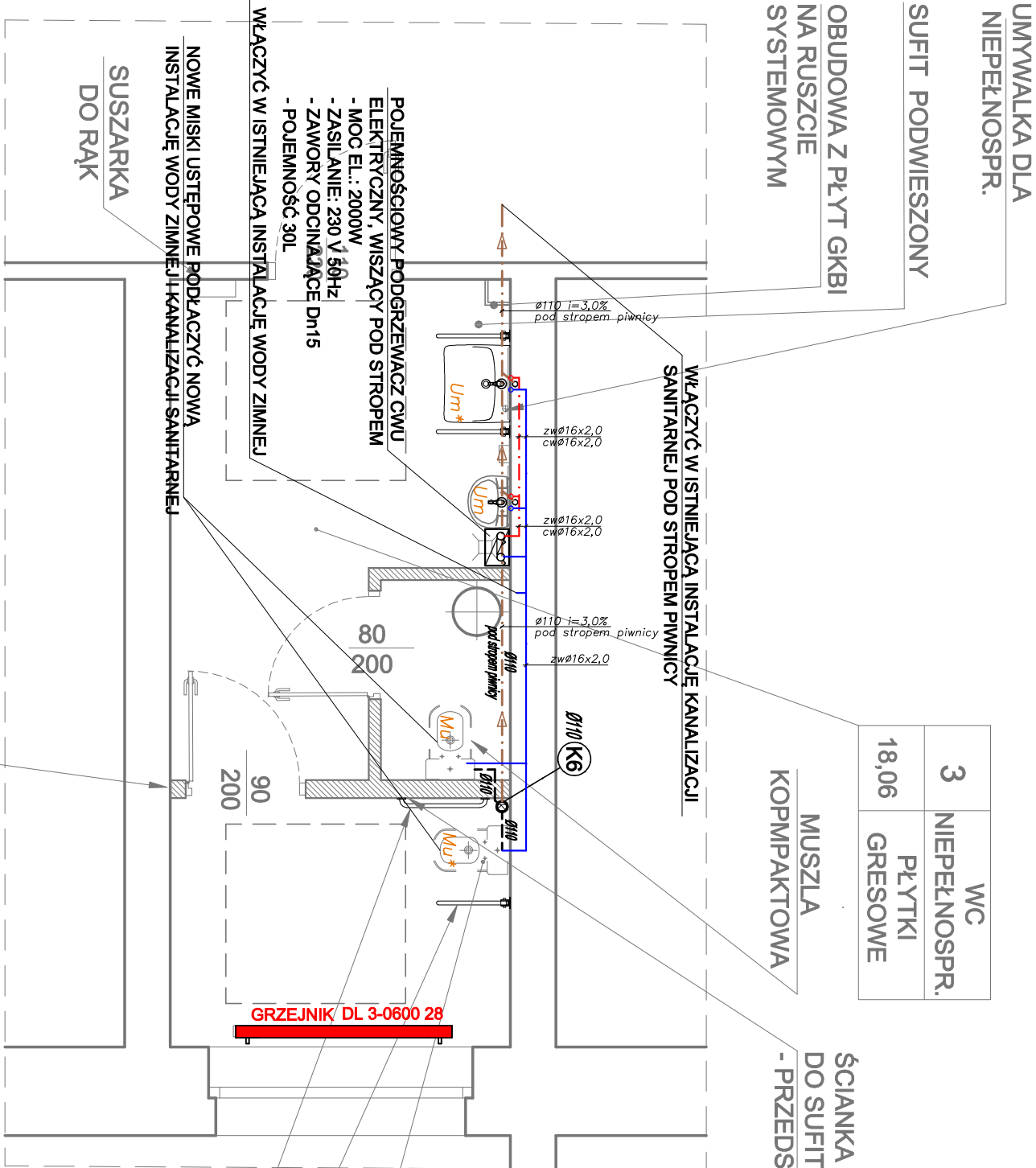


PARTER

3 WC DLA NIEPEŁNOSPRAWNYCH

WC	3
NIEPEŁNOSP.R.	3
PŁYTKI GRESOWE	18,06



RZUT 1:50

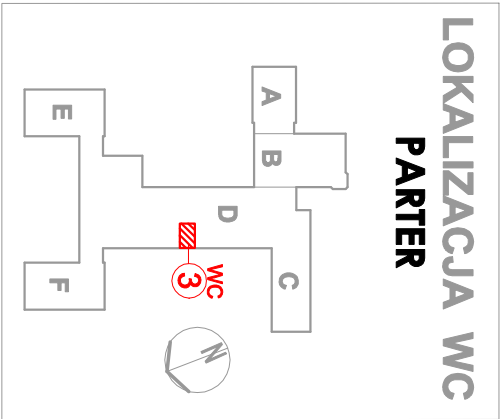
LEGENDA

- $\varnothing 80$  — projektowana instalacja kan. sanitarniej pod stropem
- $\varnothing 80$  — projektowana instalacja kan. sanitarniej w ściankach
- — projektowana instalacja wody zimnej
- — projektowana instalacja wody ciepłej
- — zajęcie pionowe wody zimnej, ciepłej,
- — projektowany pion kanalizacji sanitarnej
- (K1) — rura wielowarstwowa PE-Xb/Al/PEHD -woda zimna
- zw $\varnothing$ 20x2,0 — rura wielowarstwowa PE-Xb/Al/PEHD -woda ciepła
- cw $\varnothing$ 16x2,0 — umywalka
- Um — miska ustępowa
- N — natrysk
- Pi — pisuar
- Zc — zawór czepałny
- Kr — wpust podłogowy
- GRZEJNIK DL3 0800 10 — projektowany grzejnik dekoracyjny typu Delta Laserline (lub inny równoważny)

Przewody instalacji wody prowadzić w bruzdach ściennych w izolacji termicznej z pianki polietylenowej grubości min. 60mm

Przewody instalacji c.o. wykonane z rur wielowarstwowych z wkładką alu prowadzić w bruzdach ścian

Na każdym grzejniku montować zawór powrotny i zawór termostaticzny z nastawą wstępną i głowicą termostat.



D S W P R O J E K T S P. Z O. O.				TEMAT RYSUNKU:	
adres: ul. Św. Barbary 14/36, 41-516 Chorzów				RZUT WC 3	
e-mail: dsyw@dsyprojekt.pl				PARTER	
telefon: 736 249 068				INSTALACJA WOD-KAN C.O.	
strona: dsyprojekt.pl				INWESTOR:	
TEMAT:				POWIAT TARNOGÓRSKI	
OPRACOWANIE DOKUMENTACJI PROJEKTOWEJ PRZEBUDOWY POMIESZCZEŃ SANITARNYCH W BUDYNKU ZESPOŁU SZKÓŁ CHEMICZNO - MEDYCZNYCH I OGÓLNOKSZTAŁCĄCYCH W TARNOWSKICH GÓRACH, PRZY UL. OPOLSKIEJ 26				UL. KARŁUSZOWIEC 5, 42-600 TARNOWSKIE GÓRY	
OBIEKT:				PROJEKTANTCI:	
BUDYNEK ZESPOŁU SZKÓŁ CHEMICZNO - MEDYCZNYCH I OGÓLNOKSZTAŁCĄCYCH W TARNOWSKICH GÓRACH, PRZY UL. OPOLSKIEJ 26				mgr inż. WOJCIECH BLAK	
INWESTOR:				mgr inż. MAŁGORZATA DUTKA	
POWIAT TARNOGÓRSKI				mgr inż. MICHAŁ BARAN	
UL. KARŁUSZOWIEC 5, 42-600 TARNOWSKIE GÓRY				upr. nr 61/2003	
PROJEKTANTCI:				MAP/0461/PBS/19	
mgr inż. WOJCIECH BLAK				DATA:	
mgr inż. MAŁGORZATA DUTKA				CZERWIEC 2025	
mgr inż. MICHAŁ BARAN				NR RYS.: S-3	
SKALA: 1:50				NR STR.:	